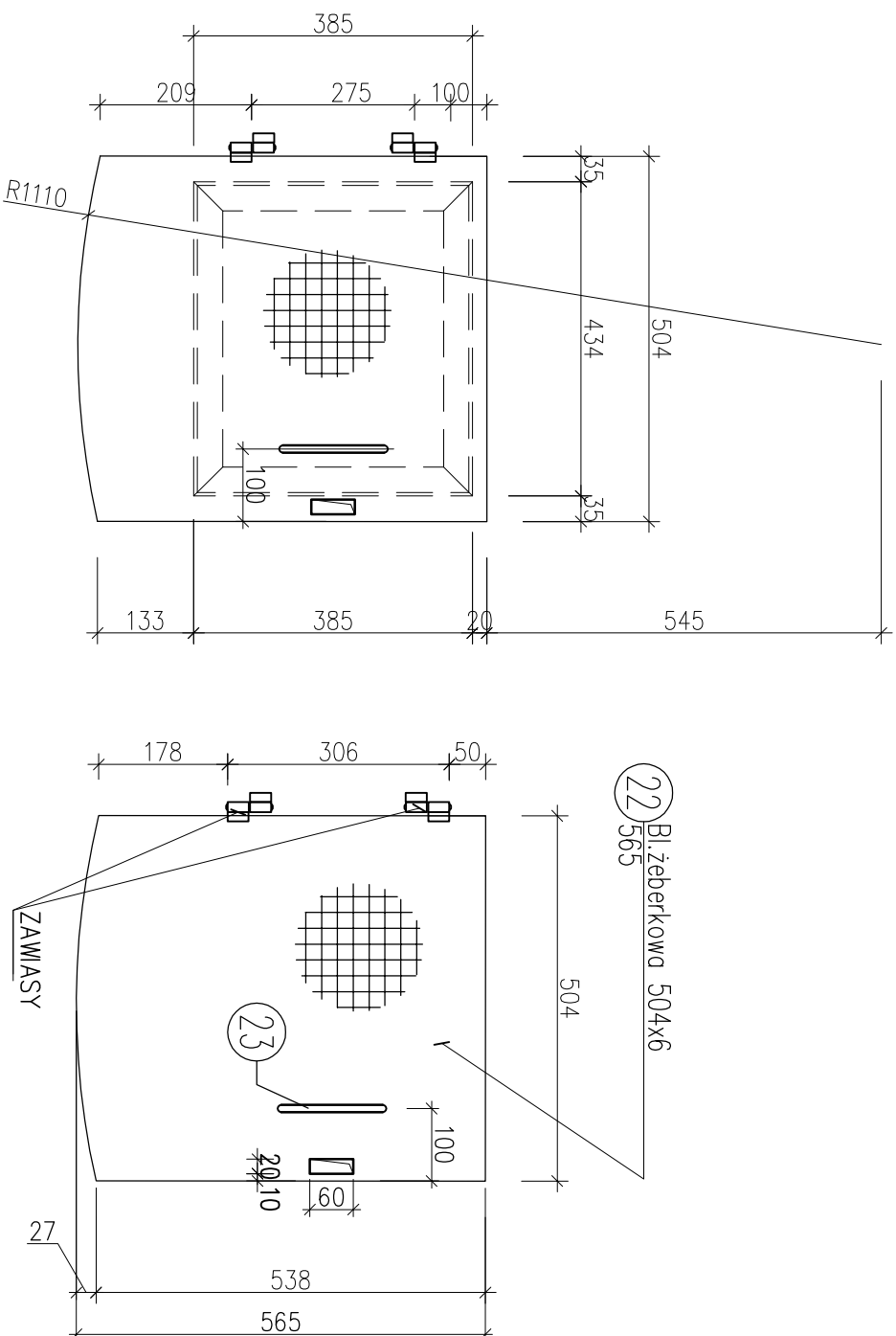


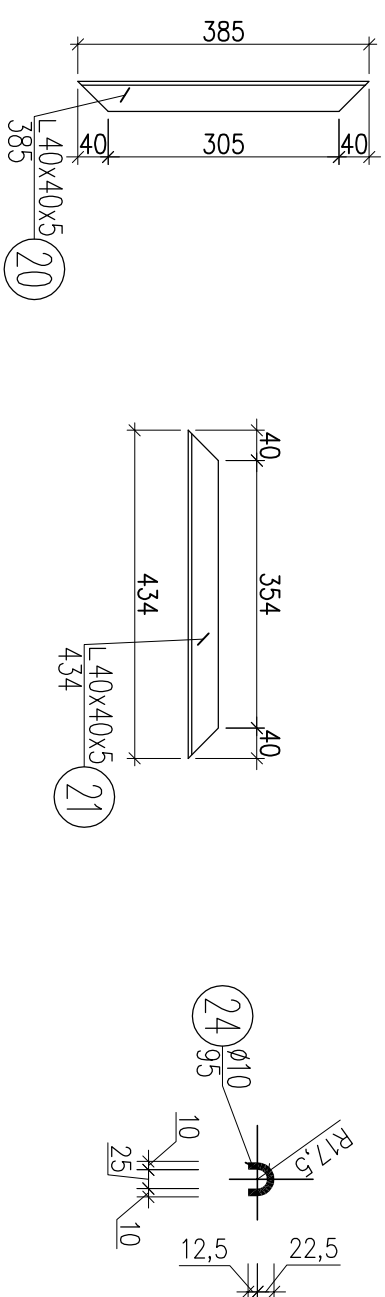
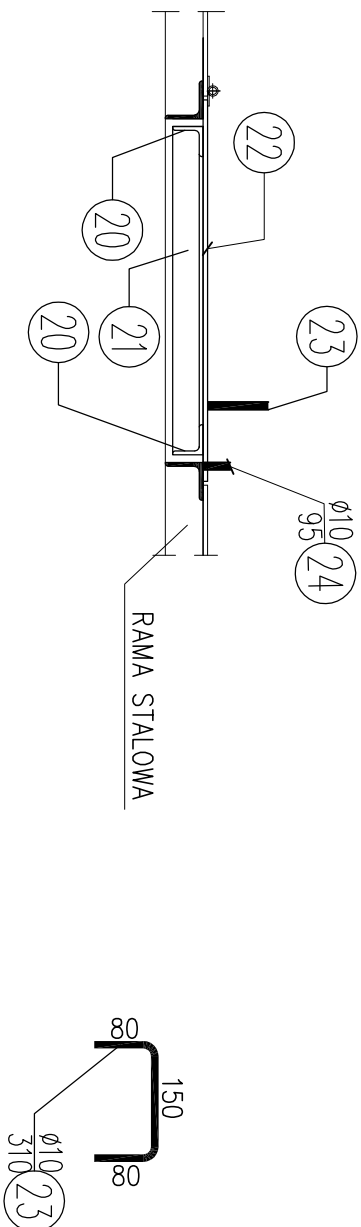
PK2



Nr pozycji	Liczba [szt]	Przedmiot	Długość [mm]	Masa [kg]		Powierzchnia malowania [m <sup>2</sup> ]	Gatunek materiału	Uwagi
				1 szt.	całkowita			
1	2	3	4	5	6	7	8	9
Element: POKRYWA PK2								
20	2	L40x40x5	385	1.14	2.28	0.12	0H18N9	
21	2	L40x40x5	434	1.29	2.58	0.14	0H18N9	
22	1	Bl.żeberkowe 504x6	565	14.72	14.72	0.58	0H18N9	
23	1	ø10	310	0.19	0.19	0.01	0H18N9	
24	1	ø10	95	0.06	0.06		0H18N9	
	2	ZAMASY						
Suma dla: PK2			1 szt.		19.83 kg	0.85 m <sup>2</sup>		
Wykonać:			1 szt.		19.83 kg	0.85 m <sup>2</sup>		
Masa Sumaryczna dla Rysunku								
Dodatek do Masy Sumarycznej – 1.8 %								
Masa Całkowita dla Rysunku								
Powierzchnia Malowania dla Rysunku								
20 kg								
0 kg								
20 kg								
0.9 m <sup>2</sup>								

UWAGA:

1. ELEMENTY NR 20, 21 ZESPAWAĆ SPOINĄ GRUB. 3 mm



STAL NIERDZEWNA OH18N9

INWESTOR			
Gmina Malechowo, 76-142 Malechowo 22A			
TECHNOLOGIE OCHRONY ŚRODOWISKA Ecokube Sp. z o.o., ul. Wolczńska 128-134, 90-527 Łódź			
Nazwa inwestycji:		Branża:	Faza:
Budowa kanalizacji sanitarnej w Niemicy wraz z przebudową oczyszczalni ścieków w Kusićkach oraz przebudowa wodociągu w Niemicy		konstrukcja	projekt PB+PW
Tytuł rysunku:		Skala:	Data:
KONSTRUKCJA POKRYWY PK2		1:10	09.2013
Projektował:	Nr uprawnień:	Podpis:	Nr rysunku:
mgr inż. Michał Stasiak	GPII-460-105/76		
Sprawdził:	Nr uprawnień:	Podpis:	
mgr inż. Elżbieta Brzezińska	30/85/WŁ		33/K